



PortaMare® GmbH

Kesselbodenstraße 11
D-85391 Allershausen

Tel.: +49 (0)89 89 4222 – 999
Fax: +49 (0)89 89 4222 – 998

Web: www.portamare.de
E-mail: info@portamare.de

Sole-Rauminhalation ohne Hilfsmittel und Maske

Zur Vorbeugung von Atemwegsinfekten und zur Pflege der Atemwege im Allgemeinen empfehlen die Lungenfachärzte der Deutschen Lungenstiftung e.V. (DLS) das tägliche Inhalieren von Sole.

„Mit der Sole-Rauminhalation können Sie ohne viel Aufwand etwas für Ihre Gesundheit tun“

Prof. Dr. med. Harald Morr
Vorsitzender der Deutschen Lungenstiftung e.V.



PM0001-DOCX026_V01.3 - Schnelleinstieg PortaSan Vitalstand V3

Sole-Rauminhalation ohne Hilfsmittel und Maske

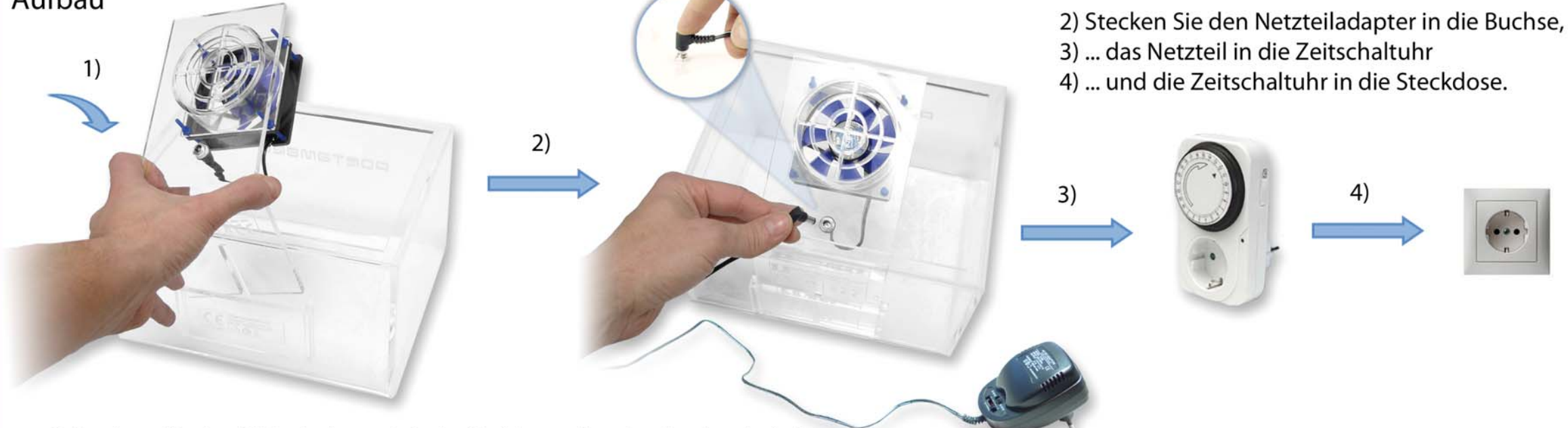
Kurzanleitung



PortaSan® Vitalstand V3



Aufbau



1) Stecken Sie den Lüfterhalter mittig in die hintere Lasche der Acrylschale. Der Lüfter muss dabei wie abgebildet in Richtung Acrylschale zeigen.

2) Stecken Sie den Netzteiladapter in die Buchse,
3) ... das Netzteil in die Zeitschaltuhr
4) ... und die Zeitschaltuhr in die Steckdose.

Für noch mehr Raumwirkung..

...stecken Sie einfach einen zweiten, optional erhältlichen Lüfterhalter in die hintere Lasche der Acrylschale.



Luftstrom

Einstellung des Raumklimas:
Das Raumklima kann über den Luftstrom (Lüftergeschwindigkeit) und/oder über die Zeitschaltung (Laufzeit des Gerätes) eingestellt werden.

Zeitschaltung



Mittels des vorderen unteren Schiebereglers am Netzteil die gewünschte Volt-Anzahl einstellen (12V = höchste und 6V = niedrigste Lüftergeschwindigkeit).



Zeiteinstellung: Drehen Sie den Ring im Uhrzeigersinn bis der kleine schwarze Pfeil auf der aktuellen Uhrzeit steht. Teilstriche entsprechen 15 min.



Ein-/Ausschaltzeit einstellen: Durch Herunterdrücken der Stifte wird das Gerät zu den angegebenen Zeiten eingeschaltet.

Achten Sie bitte darauf, dass der obere Regler am Netzteil für die Polarität auf diesem Symbol steht:



(Pluspol = Innenleiter, Masse = Außenleiter)



Manuelles Einschalten: An der Seite befindet sich ein Schiebeswitch zum direkten Ein- und Ausschalten (I=Dauerbetrieb, ⏰=Zeitschaltung).

Ein-/Nachfüllen



Öffnen Sie die Flasche und füllen Sie die PortaMarin®-Inhaliersole bis zur 1,5 Liter Markierungslinie in der Acrylschale.



Bereits nach wenigen Tagen können Sie eine Auskristallisierung der Sole erkennen. Achten Sie darauf, dass die Oberfläche durch die Salzkristalle nicht komplett verschlossen wird (Salzkruste).

Reinigen

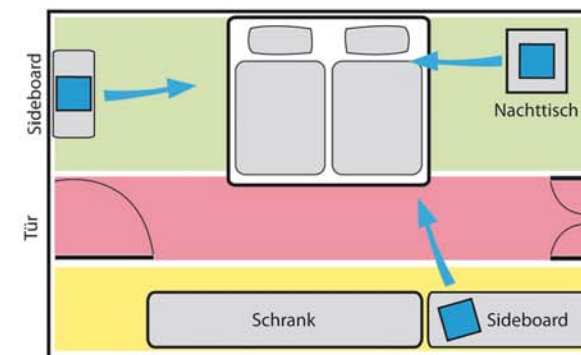
Die entstehenden Salzkristalle an den Innenseiten der Acrylschale bitte regelmäßig entfernen, um zu vermeiden, dass durch die Kapillarwirkung des Salzes die Solelösung aus dem Gerät treten kann. Wir empfehlen dies mind. alle 5 Tage zu kontrollieren.



Reinigungstipp: Acrylschale mit Wasser (lauwarm) füllen. Die Auskristallisierungen lassen sich nun sehr leicht lösen.

Raumposition

Standort Beispiele

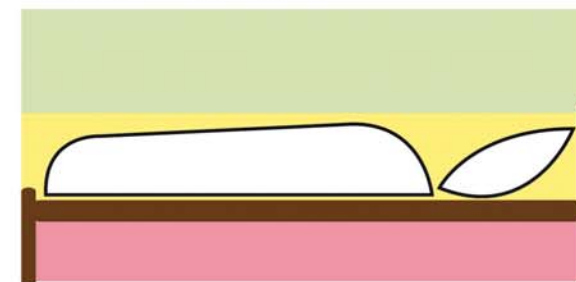


- idealer Standort
- geeigneter Standort
- nicht geeigneter Standort
- PortaMare® Gerät
- Luftstrom

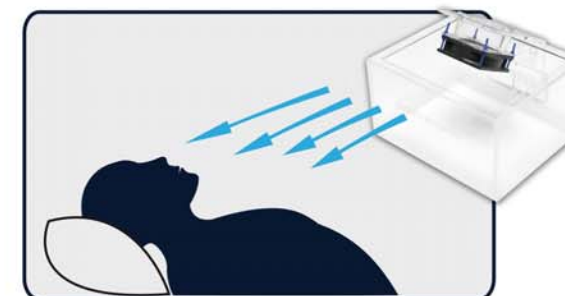
Das Gerät sollte **nicht** in folgenden Bereichen aufgestellt werden:

- direkt am Fenster,
- direkt neben dem Kopfbereich,
- Durchzugsbereich (rot).

Aufstellhöhe des Gerätes



- geeignete Aufstellhöhe des Gerätes
- ideale Aufstellhöhe des Gerätes
- absolut nicht geeignete Aufstellhöhe des Gerätes



Achten sie darauf, dass das Gerät mit Strömungsrichtung zum Anwender aufgestellt wird.